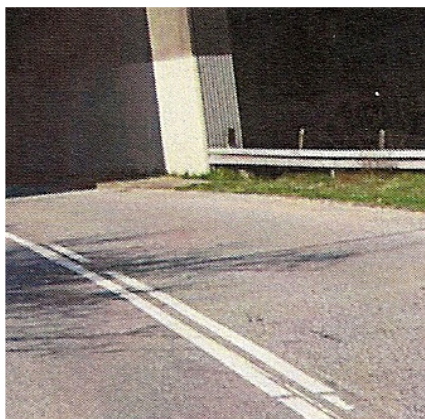


Skalborg Banevej

Hovedentreprise



Renovering af bro

CG Jensen har fået opgaven at renovere broen på Skalborg Banevej i den sydvestlige del af Aalborg. Den oprindelige bro er bygget i 1971 og den trænger nu til en kærlig hånd. Entreprisen omfatter bl.a. udskiftning af belægning, isolering og autoværn samt overfladebehandling af kantbjælker.

For at opretholde trafikken arbejdes der på en side af broen ad gangen. Trafikken ledes over i modsatte kørebane med ét spor.

En mindre del af projektet udføres af underentreprenører.

CG Jensen udfører indboring af ankre, udlægning af armering samt støbning. Desuden udføres en del finisharbejder, sandblæsning og reparation af kantbjælker.

Entreprisens omfang:

Opbrydning af belægning og isolering	1.480 m ²
Støbning af armeret profileringslag	450 m ³
Udførelse af isoleringsarbejder	1.750 m ²
Belægningsarbejder	210 m ³
Udskiftning af eksisterende autoværn	335 lbm
Overfladebehandling af kantbjælker	161 m ²
Afstribning	500 lbm

Beliggenhed
Ålborg

Byggetype
Renovering

Kunde
Vejdirektoratet

Arkitekt
-

Ingeniør
Rambøll, Ålborg

Byggeperiode
04.2010-07.2010

Omfang
-

Entrepriseform
Hovedentreprise

Projektnr.
130065

Kontraktsum
4,6 mio. kr. ekskl. moms

CG JENSEN 

DK-Fabriksparken 37
2600 Glostrup

Tlf: +45 43 44 68 00

Fax: +45 43 44 68 01

info@cgjensen.dk

www.cgjensen.dk